

■ **Belino** gefast, kugelgestrahlt + Grundschutz



negro



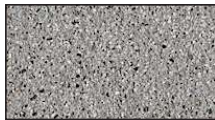
scuro



claro



bianco



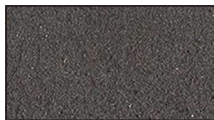
strukturiert grau

Format	St./m <sup>2</sup>	kg/m <sup>2</sup>	m <sup>2</sup> /Pal.	Beschreibung	
40/40/4.2	6.25	104	8.32	alle ausser strukturiert grau	51.-/m <sup>2</sup>
40/60/4.2	~4.16	104	8.16		51.-/m <sup>2</sup>

■ **Rinnit-RSF 1** gefast, kugelgestrahlt + imprägniert



basalt



platin-schwarz



organic 2



organic 3



platin-mittel



platin-dunkel

Format	St./m <sup>2</sup>	kg/m <sup>2</sup>	m <sup>2</sup> /Pal.	Beschreibung	
40/40/4.2	6.25	104	8.32	nur basalt	72.-/m <sup>2</sup>
40/60/4.2	~4.16	104	8.16	nur basalt	72.-/m <sup>2</sup>
60/60/4.2	~2.77	104	12.24	alle ausser basalt + organic 2 + 3	72.-/m <sup>2</sup>
40/80/4.2	3.125	104	8.32	alle ausser basalt	72.-/m <sup>2</sup>
Sichtkantenzuschlag (für Abschlussplatten)					98.-/m <sup>1</sup>