

Aco-Drain-Abwasserrinnen aus Polymerbeton mit Stahlkanten verzinkt
 (Baubreite 13,5 cm)

Rinne V 100 mit Gefälle

Nr. 1	L = 100, H = 15,0–15,5 cm	16,5 kg	104.–/St.
Nr. 2	L = 100, H = 15,5–16,0 cm	16,5 kg	104.–/St.
Nr. 3	L = 100, H = 16,0–16,5 cm	17,0 kg	104.–/St.
Nr. 4	L = 100, H = 16,5–17,0 cm	17,6 kg	104.–/St.
Nr. 5	L = 100, H = 17,0–17,5 cm	18,0 kg	104.–/St.
Nr. 6	L = 100, H = 17,5–18,0 cm	18,5 kg	104.–/St.
Nr. 7	L = 100, H = 18,0–18,5 cm	19,0 kg	104.–/St.

Rinne V 100 ohne Gefälle

Nr. 0.0	L = 100, H = 15.0 cm	16,5 kg	104.–/St.
Nr. 5.0	L = 100, H = 17.5 cm	19,0 kg	104.–/St.
* Nr. 5.0.2	L = 100, H = 18.5 cm	18,7 kg	120.–/St.
Nr. 5.1	L = 50, H = 17.5 cm	9,7 kg	92.–/St.

* für senkrechten Anschluss DN 100

Einlaufkasten inkl. Eimer DN 100, 50 cm	25,3 kg	238.–/St.
--	---------	-----------

Stirnwand

Kombi für Rinnen	Höhe 0 – 20 cm	32.–/St.
Mit Anschluss DN 100 für Rinnen	Höhe 15,0 cm	46.–/St.
Mit Anschluss DN 100 für Rinnen	Höhe 17,5 cm	46.–/St.



Stegrost Stahl verzinkt	100 cm	48.–/St.
	50 cm	45.–/St.



Gitterrost Stahl verzinkt	100 cm	82.–/St.
	50 cm	65.–/St.

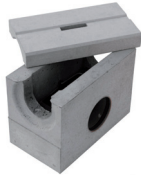


Gussrost KTL beschichtet	50 cm	63.–/St.
---------------------------------	-------	----------

Betonschlitzrinnen Oberflächenentwässerung durch 2 cm breiten Längsschlitz



Ablaufrinne



Ablaufschacht

Ablaufrinne	100/20/20 cm	70 kg/Stk.	95.-/St.
Ablaufschacht	35/20/30 cm	30 kg/Stk.	195.-/St.

PVC-Kanalrohre

Rohr	NW	10 cm	L = 100 cm	15.-/St.
Rohr	NW	10 cm	L = 200 cm	27.-/St.
Rohr	NW	10 cm	L = 600 cm	38.-/St.
Bogen	NW	10 cm	15 Grad	4.-/St.
Bogen	NW	10 cm	30 Grad	4.-/St.
Bogen	NW	10 cm	45 Grad	4.-/St.
Bogen	NW	10 cm	90 Grad	5.-/St.
Schlaufen	NW	10 cm	L = 15,2 cm	4.50/St.
Abzweiger	NW	10 cm	L = 28 cm, 45 Grad	7.-/St.