

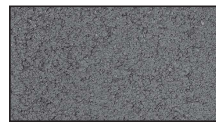
Quadrat- + Rechtecksteine



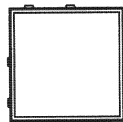
grau



rot



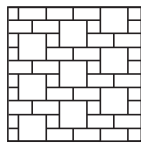
anthrazit



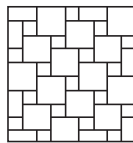
6 cm	St./m ²	kg/m ²	m ² /Pal.	Beschreibung	grau	farbig
10/10	100	135	9.24	gefast	23.50/m ²	27.-/m ²
10/20	50	135	11.52	gefast	23.50/m ²	27.-/m ²
20/20	25	135	11.52	gefast	23.50/m ²	27.-/m ²
■ 12.5/12.5	64	135	10.13	gefast	23.50/m ²	27.-/m ²
■ 12.5/25	32	135	11.25	gefast	23.50/m ²	27.-/m ²
■ 25/25	16	135	11.25	gefast	23.50/m ²	27.-/m ²
■ 10/20	50	135	11.52	vollkantig	23.50/m ²	27.-/m ²
■ 20/20	25	135	11.52	vollkantig	23.50/m ²	27.-/m ²

8 cm	St./m ²	kg/m ²	m ² /Pal.	Beschreibung	grau	farbig
■ 10/10	100	180	6.16	gefast	27.-/m ²	31.-/m ²
■ 10/20	50	180	7.68	gefast	27.-/m ²	31.-/m ²
20/20	25	180	7.68	gefast	27.-/m ²	31.-/m ²
20/30	~16.6	180	7.68	gefast	27.-/m ²	31.-/m ²
30/30	~11.1	180	8.64	gefast	27.-/m ²	31.-/m ²
■ 25/25	16	180	7.50	gefast	27.-/m ²	31.-/m ²
■ 10/20	50	180	7.68	vollkantig	27.-/m ²	31.-/m ²
■ 20/20	25	180	7.68	vollkantig	27.-/m ²	31.-/m ²

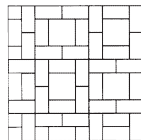
Verlegebeispiele



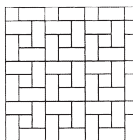
Verband 1
 Steine pro m²
 12 St. 10/10 cm
 22 St. 10/20 cm
 11 St. 20/20 cm



Verband 2
 Steine pro m²
 20 St. 10/10 cm
 20 St. 20/20 cm



Verband 3
 Steine pro m²
 38 St. 10/20 cm
 6 St. 20/20 cm



Verband A
 Steine pro m²
 12 St. 10/10 cm
 44 St. 10/20 cm

Quadratpflaster 20/20/6 cm anthrazit

